



スプーン印

第94期中間期 SPOON通信 (株主の皆様へ)

平成29年4月1日から平成29年9月30日まで

スプーン印のこだわり砂糖



三井製糖株式会社

(証券コード 2109)



代表取締役社長 雑賀 大介

**三井製糖は、
安心・信頼・天然の食品素材を
誠実に提供し、豊かなくらしに貢献します。**

株主の皆様へ

株主の皆様には格別のご高配を賜り、厚く御礼申し上げます。

第94期事業年度の上半期を終えましたので、決算の状況と各事業の内容につきましてご報告申し上げます。

当上半期におけるわが国経済は、企業収益や雇用・所得環境の改善を背景に緩やかな回復基調となり、個人消費も底堅く推移いたしました。海外経済の展望も概ね持ち直しの傾向にありますが、米国の政策動向や地政学リスクの高まりなどにより、先行き不透明な状況が続いております。

このような状況の中、当社グループは第6次中期経営計画「Mitsui Sugar Revolution Phase3（三井製糖2022への道）」（平成28年4月～平成30年3月）の達成に向け、各施策の実行に鋭意取り組んでまいりました。

売上高は、砂糖事業が416億70百万円、フードサイエンス事業が97億91百万円、不動産事業が9億47百万円で合計524億9百万円（前年同期比2.3%増）を、営業利益は、砂糖事業が26億23百万円、フードサイエンス事業が5億27百万円、不動産事業が4億39百万円を、それぞれ計上いたしました。

砂糖事業では、海外粗糖相場が軟調に推移する中、適切な原料糖調達を進め、生産面では工場の安定操業に努めました。連結子会社の生和糖業(株)では、販売量の増加などから増益基調となりました。フードサイエンス事業では、介護食

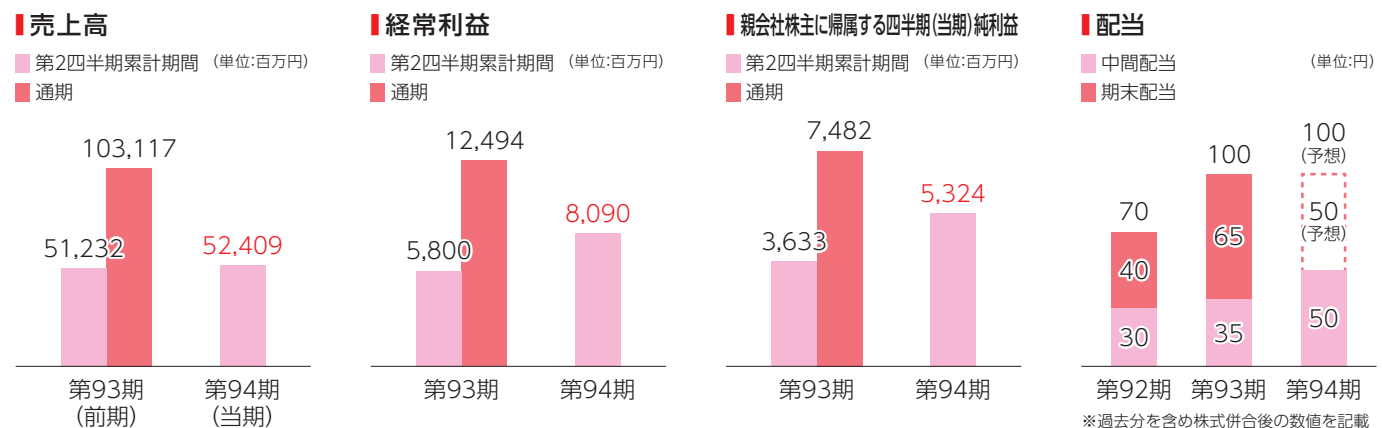
品を扱う連結子会社ニュートリー(株)の業績が好調であり、不動産事業では、岡山物流センターの賃貸が業績貢献し、メガソーラー発電も安定的に稼働いたしました。以上の結果、各事業の営業利益合計で35億91百万円（前年同期比60.9%増）を計上いたしました。

営業外損益においては、受取ロイヤリティー36億99百万円、持分法による投資利益7億91百万円を計上したことなどから、経常利益80億90百万円（前年同期比39.5%増）、親会社株主に帰属する四半期純利益53億24百万円（前年同期比46.5%増）となりました。

なお、当中間配当につきましては、株主の皆様へ適切な利益還元を実施するため、平成29年5月に公表の通り1株当たり50円とさせていただきます（基準日：平成29年9月30日、支払開始日：平成29年12月1日）。また、期末配当につきましても1株当たり50円を予定しており、達成に向け引き続き事業に邁進してまいります。

次ページ以降には、当上半期の事業活動の一部として、本年4月に実施した組織改正や、コーポレートブランディングを再認識するCM活動などをご紹介しますので、ご一読の程よろしくお願い申し上げます。

今後とも、株主各位の変わらぬご支援を賜りますようお願い申し上げます。



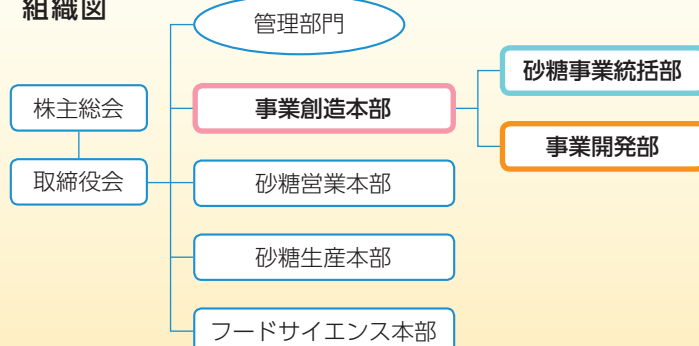
新領域の獲得・挑戦の継続

平成29年4月1日組織改正

～事業創造本部の設置～

平成29年4月1日付で、「海外案件を含む当社グループ事業の創造、開発、推進及びそれぞれのスピードアップ」を図るために、従来の3本部に加え、事業創造本部を新たに組織いたしました。

組織図



事業創造本部

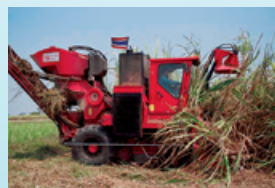
事業開発部

当社が持っている「知」を最大限且つ集中的に活用して事業に結び付け、海外や国内での事業開発を行ってまいります。



砂糖事業統括部

砂糖事業統括部を中心に砂糖生産本部・砂糖営業本部と一体になって国内砂糖事業の改革を進め、総合力で三井製糖を一段レベルアップすべく取り組んでまいります。



中国・タイの事務所紹介

中国
CHINA

上海駐在員事務所

人、金、情報、流行を引き付け、成功と失敗の物語に溢れ、混沌としながらも逞しく成長する中国上海の魅力に惹かれ、平成24年に上海駐在員事務所を設立いたしました。以来、経済成長減速、賃金上昇もあり中国を去る日系企業もある反面、消費行動の成熟化が魅力ある市場を創り出すのを目の当たりにしています。中国も「量よりも質」の時代に突入し、当社の「ソフト力」が発揮できるようになりました。上海駐在員事務所は、当社の強みを生かし中国の食品産業や食文化に貢献する新たな事業を追求しています。



上海駐在員事務所のメンバー



砂糖をたっぷり使う料理が多いのが上海料理の特徴

中国の砂糖年間消費量は国全体で約1,500万トン、約190万トンの日本の約8倍で、世界第2位の砂糖消費国です。



シュガポン

バンコク駐在員事務所

成長著しい東南アジア経済の中心的存在であるタイにおいて、基幹産業の一つと言える製糖業界も更なる発展が期待されており、国を挙げての推進が図られています。当社においても東南アジアでのプレゼンス向上・事業推進という将来のあり姿を実現すべく、平成28年にバンコク駐在員事務所を開設し、最前線基地としてタイ国内の関連会社との連携や、新たな事業の実現に向けたマーケット調査等に日々邁進しております。

1人当たりの砂糖消費量は日本が年間約15kgに対してタイは年間約40kgと約2.5倍です。



でも東南アジアでのプレゼンス向上・事業推進という将来のあり姿を実現すべく、平成28年にバンコク駐在員事務所を開設し、最前線基地としてタイ国内の関連会社との連携や、新たな事業の実現に向けたマーケット調査等に日々邁進しております。



タイのさとうきび畑



バンコク駐在員事務所のメンバー

新CMを制作

平成29年9月に新CM「我が家のスプーン編」を公開いたしました。スプーン印のお砂糖は誕生して約60年。ずっと家庭の食卓に寄り添ってきました。新CMは、家庭ごとの「スプーン1杯」の砂糖に込められた、さまざまな想いにフォーカスした心温まる作りです。「あなたのスプーンはどんな幸せを届けますか？」というメッセージと共に、大切な人との幸せな時間のとなりに、いつもスプーン印のお砂糖があったことを思い出していただけるようなCMを目指しました。また、お客様のために、絶えず進化し続けていく企業姿勢を「変わらない幸せのために、スプーン印は変わり続けます。」というメッセージに込め、次世代への挑戦も掲げています。この機会にFacebook公式アカウントも開設いたしましたので、ぜひご覧ください。

Facebook
公式アカウントは
こちらから！



高島屋とコラボスイーツブランドを展開

平成29年5月、大手百貨店の高島屋と共同で、「スローカロリー倶楽部™」がスタートいたしました。「スローカロリー倶楽部™」は、ゆっくり吸収される次世代型糖質「パラチノース®」を使うことにより、おいさとヘルシーさを両立した和洋菓子コレクションです。

砂糖や小麦粉といった糖質を抑えたスイーツは、おいさととの両立が難しいという課題がありました。そこで、糖の「量」ではなく糖の「質」に着目し、スローカロリーの考え方を取り入れることで、今回の企画が実現しました。老舗から話題のお店まで、多数の高島屋店舗の有名和洋菓子ブランドが参加しています。季節ごとに商品を入れ替えながら販売しておりますので、ぜひお近くの高島屋まで足をお運びください。

■ 詳しくはコチラ <http://www.slowcalorie.com/>

スローカロリー
シュガーも
リニューアル！



※写真は平成29年5月に期間限定で高島屋新宿店にて開催された特設売場



ポップアップ店舗

レモンの魔法、 召し上がれ

紅茶に入ればレモンティー、お湯に溶かせばレモネードが簡単にできる「レモンシュガー」が発売50周年を迎えました。長年の愛好者が多く、三代続くファンというお客様もいらっしゃいます。

新アイテム登場

このたび50周年を記念し、2アイテムを新発売いたします。

レモンシュガーの美味しさを活かしつつ、さらにレモン感を増した「レモンシュガー国産」、刺激的な酸味の「レモンシュガーすっぱめ」。どちらも厳選した国産レモンピールと果汁を配合し、ビタミンCを増量。10g（ドリンク一杯分）にレモン5個分のビタミンCが入っており、1日分のビタミンC*を摂ることができます。お好みの量で使えるチャック付き袋80gで、ヨーグルトや料理にも用途が広がります。 ※「栄養素等表示基準値」に基づく

レモンシュガー国産80g
ホッとする甘さの優しい味わい。リラックスしたい時に。

レモンシュガーすっぱめ80g
もっとすっぱい！ 疲れた時やリフレッシュしたい時に。

三井製糖オンラインショップ「スプーン印のお店」で送料無料キャンペーンを平成29年12月27日まで実施中。レモンシュガーを含む対象商品をお買い上げの方には1点でも送料が無料になります。

New!

50周年を記念して
パッケージデザイン
リニューアル!

レモンシュガー20パック



1袋10g入り



基本のレシピ

おすすめ!

まずは紅茶にレモンシュガーを10g入れて飲んでみてね!



レモンティー

紅茶にレモンシュガー1袋、またはティースプーン3杯（約10g）香り豊かなレモンティーができあがります。



レモネード

お湯、または水150mlに1袋、またはティースプーン3杯（約10g）さわやかなレモネードが楽しめます。



ヨーグルト

量はお好みでどうぞ。

レモンシュガートースト



材料 (2人分)	
食パン (5枚切り)	2枚
バター	大さじ2
レモンシュガー20p	1袋 (10g)

- 電子レンジで柔らかくしたバターに「レモンシュガー」を混ぜる。
- 食パンに1をぬり、トーストする。

レモン風味の甘さがおいしい!

★ポイント★

電子レンジをご使用の際は、火傷に十分ご注意ください。

チキンソテーのレモンバターソース



材料 (2人分)	
鶏もも肉	1枚 (300g)
塩	小さじ1/2
こしょう	少々
片栗粉	大さじ1
オリーブオイル	大さじ1
白ワイン	大さじ4
<A>	
レモンシュガーすっぱめ	大さじ1と2/3
無塩バター	20g
パジル (乾燥)	少々

- 鶏もも肉を一口大に切り、塩こしょうで下味をつけ片栗粉をまぶす。
- フライパンにオリーブオイルを熱し、鶏もも肉を両面焼き、火が通ったら取り出す。
- 余分な油を拭き取ったフライパンに、白ワインを加え軽く熱したところに<A>を加える。
- 3に鶏もも肉を戻し入れ、煮からめる。

甘さと酸味がさわやか!

ウェブサイトにもレシピを掲載していますのでぜひご覧ください。
<http://www.mitsui-sugar.co.jp/recipe/>

会社の概要

商号	三井製糖株式会社
本社	東京都中央区日本橋箱崎町36番2号
主要な事業	精製糖並びに砂糖関連商品の製造、販売
設立	昭和22年9月4日
資本金	7,083,000,000円
使用人数	連結：978名（前期末比39名増） 単体：345名（前期末比9名増）
会計監査人	有限責任監査法人トーマツ

取締役及び監査役

代表取締役社長	雑賀大介
取締役	多胡祐太郎
取締役	野村淳一
取締役	三箇山秀之
取締役	半田純一
取締役	川村雄介
取締役	玉井裕子
取締役	吉川美樹
監査役（常勤）	林洋一
監査役（常勤）	鈴木徹
監査役	西山茂
監査役	飯島一郎

(注) 1. 取締役 半田純一、川村雄介、玉井裕子、吉川美樹の各氏は、社外取締役であります。
2. 監査役 鈴木徹、西山茂、飯島一郎の各氏は、社外監査役であります。

株式の状況

発行可能株式総数	60,000,000株
発行済株式の総数	28,333,480株 <small>(うち自己株式1,630,555株)</small>
株主数	12,613名

大株主

株主名	持株数(株)	持株比率(%)
三井物産株式会社	8,609,070	32.24
日本マスタートラスト信託銀行株式会社(信託口)	1,441,500	5.40
日本トラスティ・サービス信託銀行株式会社(信託口)	1,230,500	4.61
豊田通商株式会社	1,000,000	3.74
三井住友海上火災保険株式会社	510,800	1.91
双日株式会社	500,000	1.87
株式会社三井住友銀行	486,064	1.82
GOVERNMENT OF NORWAY	480,300	1.80
双日食料株式会社	384,000	1.44
BBH FOR FIDELITY LOW-PRICED STOCK FUND (PRINCIPAL ALL SECTOR SUBPORTFOLIO)	368,300	1.38

(注) 1. 持株比率は、自己株式(1,630,555株)を控除して算出しております。
2. 発行済株式(自己株式を除く。)の総数に対するその有する株式の数の割合が高いことにおいて、上位となる10名の株主を記載しております。

子会社の状況

会社名	主要な事業内容
スプーンシュガー株式会社	砂糖の包装・荷役・製袋、加工糖の製造
生和糖業株式会社	原料糖の製造・販売
北海道糖業株式会社	ビート糖及び機能性食品等の製造・販売
株式会社平野屋	食品等の製造・販売
株式会社タイショーテクノス	食品添加物等の製造・販売
ニュートリー株式会社	栄養療法食品及び嚥下障害対応食品などの開発、製造及び販売

株主メモ

事業年度	毎年4月1日から翌年3月31日まで	株主名簿管理人および特別口座管理機関	東京都千代田区丸の内一丁目4番1号 三井住友信託銀行株式会社
定時株主総会	毎年6月	連絡先	〒168-0063 東京都杉並区和泉二丁目8番4号 三井住友信託銀行株式会社 証券代行部 電話 0120-782-031(フリーダイヤル)
基準日	定時株主総会の議決権は、3月31日 期末配当は、3月31日 なお、中間配当をすることは、9月30日	なお、株主様の各種お手持(特別口座に記録された株式を除く)は、株主様が口座を開設されている証券会社を通じて行っていただくことになっておりますので、お取引の証券会社にお問い合わせください。	
公告掲載URL	http://www.mitsui-sugar.co.jp/		
単元株式数	100株		
証券コード	2109		

上場株式等の配当等に係る10%（所得税7%、住民税3%）軽減税率の廃止について

平成26年1月1日から上場株式等の配当等に係る10%軽減税率（所得税7%、住民税3%）は廃止され、**本来の税率である20%（所得税15%、住民税5%）**となりました。また、平成25年1月1日から平成49年12月31日までの間（25年間）は、「東日本大震災からの復興のための施策を実施するために必要な財源の確保に関する特別措置法」（平成23年法律第117号）が施行されており、その所得税額に対して2.1%が「復興特別所得税」として課税されています。そのため、株式等の配当等もその源泉所得税を徴収する際に「復興特別所得税」が併せて徴収されています。

配当等の支払開始日	平成26年1月1日～平成49年12月31日	平成50年1月1日～
上場株式等の配当等の税率	20.315% 【内訳】 所得税(15%) + ※復興特別所得税(0.315%) 住民税(5%)	20% 【内訳】 所得税(15%) 住民税(5%)

※15%×復興特別所得税率2.1%=0.315%（平成26年1月時点の情報に基づく。）

- ◎上場株式等の配当等の源泉徴収に係るご留意事項
 - ・個人の株主様で発行済株式総数の3%以上の株式等をご所有される場合の所得税率は、20.42%（所得税20%+※復興特別所得税0.42%）となります。※20%×復興特別所得税率2.1%=0.42%
なお、住民税につきましては、別途お手続きが必要となります。
 - ・配当等をお受け取りになる方が、法人の場合には住民税は課税されません。
 - ◎「復興特別所得税」に係るご留意事項
 - ・所得税が非課税または免除となる場合や租税条約の適用により国内法に規定する税率以下となる場合につきましては、復興特別所得税は課税されません。
 - ・配当金等のお受け取り方法が株式数比例配分方式の場合の税額等につきましては、お取引の証券会社等にお問い合わせください。
- その他詳細につきましては、所轄の税務署等へご確認ください。



この印刷物は植物油インキで作成されています。



この印刷物はFSC®認証紙を使用しています。



この報告書の印刷で使用する電力のうち100kWhはバイオマス発電のグリーン電力を利用しています。



見やすいユニバーサルデザインフォントを採用しています。

三井製糖株式会社

http://www.mitsui-sugar.co.jp/
〒103-8423
東京都中央区日本橋箱崎町36番2号
電話(03)3663-3111(代表)

新商品・リニューアル商品のご紹介

レモンシュガーに新しい仲間が登場!

50周年を迎えたレモンシュガーに、国産レモン原料を使用した二つの味が加わりました。

さわやかな甘酸っぱさ
レモンシュガー
国産



刺激的な酸っぱさ
レモンシュガー
すっぱめ



レモンシュガー

50周年を記念して
パッケージリニューアル。



お求めやすい容量にリニューアル スローカロリーシュガー 300g



ゆっくり消化・吸収されるからだにやさしいお砂糖。いつものお砂糖のかわりに使うだけ!
煮物もお菓子も作れます。

スローカロリープロジェクト

チャック付きで
使い切りやすい容量に
リニューアル

本きび赤糖 400g

沖縄産原料 100%。
さとうきびから作った糖蜜を含んでいるので、コク深く濃厚な味わいがあります。



三井製糖オンラインショップ **スプーン印**のお店

<http://shop.mitsui-sugar.co.jp/>

スプーン印のお店

検索



送料無料キャンペーン中!

2017/12/27まで

¥0

対象商品をいずれかお買い上げの方は
一点でも送料が無料に!